



SFL
Mühendislik



Geçmişin
tecrübesiyle
geleceğe güvenle atılan imza

BİZ KİMİZ? & NELER YAPTIK?

1993 yılında YUSUF İNŞAAT LTD. ŞTİ. adı altında başladığımız birçok başarılı projeye imza attık. Kazandığımız tecrübe ve beğeni ile 2016 yılında SFL MÜHENDİSLİK İNŞAAT TAAHHÜT SANAYİ İÇ VE DIŞ TİCARET AŞ. ile sizlere hizmete devam ediyoruz. Türkiye'nin dört bir yanında gerek üst yapı projelerinde tüm kaba ve ince inşaat işlerinde, gerek alt yapı projelerinde köprü, menfez, sulama ve içme suyu hatları, atık su tesislerinde görev almış bir firma olarak sektördeki emeller çağın ihtiyaçlarını günümüz teknolojisiyle harmanlayarak iş sağlığı ve güvenliği standartlarına uygun, kaliteli ve Teknik detaylara uygun işler yapmaktayız.

MİSYONUMUZ

İnsani ve kültürel değerleri ön planda tutarak uluslararası kalite standartlarına uyumlu olmak önceliğimizdir. Kalite, zaman, maliyet ve iş güvenliği konularını ilke olarak görmekte ve tüm personelimizin ilgili eğitimleri almasını sağlayarak sürekli tercih ve takdir edilen firma olmayı hedeflemekteyiz. Müşteri memnuniyeti temelli misyonumuzla inşa ettiğimiz her yapıyı kendi imamımız gibi görmekteyiz. Bu nedenle,

- ✚ Sağlık, emniyet ve çevreye olan duyarlılığımızı asla kaybetmemek ve çalışanlarımıza da bu bilinci aşılama,
- ✚ İş ahlakından ödün vermeden çalışmak
- ✚ Tüm kaynakların akılcı kullanımını sağlayarak verimliliği ve inovasyonu arttırmak,





- ✚ Müşteri odaklı çalışma stratejisi ile müşterilerimizin beklentilerine karşılık vermek,
- ✚ Yurt içi ve yurt dışı kendi sektörel alanımızda önde gelen firma olmak,
- ✚ İş hacmini arttırarak yeni istihdam alanları oluşturmak,

temel prensiplerimizdir.

VİZYONUMUZ





Değişim ve gelişime sürekli açık olmak, sektörde takdir edilen firma olmayı sürdürmek, dengeli büyümeye devam etmek.

HİZMETLERİMİZ

-  **Proje Danışmanlığı**
Mimari proje, üç boyutlu (3D) bina, cephe, mekan tasarımı
-  **Taahhüt Hizmetleri**
Kaba veya anahtar teslim proje hizmeti
-  **Tasarım ve Uygulama**
Taşınmazın komple veya belirli bölümleri için tasarım ve uygulama hizmeti
-  **Proje Yönetimi**
Farklı kişi ve firmaların inşaat çalışmalarını yönetme hizmeti

PROJELERİMİZ

Firmamız eyrek asrı aşkın tecrübesiyle ve bünyesinde bulunan seçkin Teknik ekibiyle sözleşme tarihinden iş bitimine kadar olan süreçte güvenilir ve sektördeki yenilikleri yakından takip ederek birinci sınıf işçilik ve malzeme kullanımıyla, iş sağlığı ve güvenliği standartlarına uygun yapılar inşa ederek sizler için hizmet ediyor.

-  ATO 2013 Meclis Üyeleri Konut Yapı Kooperatifi - İncek Göl Kuleleri
-  Merkez Ankara
-  Gölbaşı Ayane Konutları
-  Next Level

İNCEK GÖL KULELERİ - S.S. ATO 2013 MECLİS ÜYELERİ KONUT YAPI KOOPERATİFİ

GENEL BİLGİLER

- ALÇI İŞLERİ
- ALÇIPAN ASMA TAVAN / DUVAR İŞLERİ
- KARA SIVA
- ŞAP
- SES YALITIMI
- İÇ CEPHE BOYA - DIŞ CEPHE BOYA
- DUVAR KAĞIDI İŞÇİLİĞİ
- SERAMİK İŞÇİLİĞİ
- MERMER İŞLERİ



TAŞ KAPLAMA İŞLERİ



YANGIN MERDİVENLERİ BETON SİLİMİ VE BOYA İŞİ



ÇEVRE DÜZENLEME



OTOPARK EĞİM BETONLARI



ÇATI EĞİM VE KORUMA BETONLARI

İNCEK GÖL KULELERİ - S.S. ATO 2013 MECLİS ÜYELERİ KONUT YAPI KOOPERATİFİ

GENEL BİLGİLER

A-B-C OLARAK 3 BLOKTAN OLUŞAN PROJEMİZDE ;

- ✚ ARSA ALANI = 16 DÖNÜM
- ✚ YAPI İNŞAAT ALANI = 58.883,48 M2
(A BLOK: 18.533,79 M2 / B BLOK: 19.955,23 M2 / C BLOK: 21.395,04 M2)
- ✚ A BLOK : 2 BODRUM + ZEMİN + 26 KAT
KAPALI OTOPARK ALANI = 3628,84 M2
AÇIK OTOPARK ALANI = 1419 M2
- ✚ B BLOK : 3 BODRUM + ZEMİN + 28 KAT

KAPALI OTOPARK ALANI = 9187,08 M2

AÇIK OTOPARK ALANI = 2568 M2



C BLOK : 2 BODRUM + ZEMİN + 30 KAT

KAPALI OTOPARK ALANI = 4552,24 M2

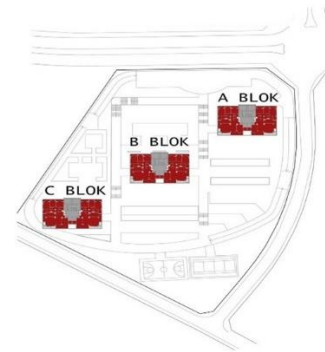
AÇIK OTOPARK ALANI = 1173 M2

TOPLAM : 81.414,64 M2 İNŞAAT ALANI

İNCEK GÖL KULELERİ - S.S. ATO 2013 MECLİS ÜYELERİ KONUT YAPI KOOPERATİFİ



- 1-BALKON=4.26m²
- 2-BALKON=4.86m²
- 3-EY. ODASI=20.61m²
- 4-Y. ODASI=13.07m²
- 5-Y. ODASI=14.60m²
- 6-CAMAŞIRLIK=4.17m²
- 7-E. BANYO=4.85m²
- 8-BANYO=4.29m²
- 9-WC=2.88m²
- 10-VESTİYER=3.08m²
- 11-O. ODASI=14.96m²
- 12-GİRİŞ HOLLÜ=9.87m²
- 13-BALKON=6.95m²
- 14-SALON=45.95m²
- 15-MUTFAK=17.23m²
- 16-KİLER=4.09m²
- 17-BALKON=14.03m²



4+1 KAT PLANI

- A BLOK 4.-26.KAT PLANI 4+1=46 ADET
- B BLOK 4.-28.KAT PLANI 4+1=50 ADET
- C BLOK 5-30KAT PLANI 4+1=52 ADET

Toplam net m²
166,60
Toplam net m²(balkon dahil)
189,75
Toplam brüt m²
227,33

İNCEK GÖL KULELERİ - S.S. ATO 2013 MECLİS ÜYELERİ KONUT YAPI KOOPERATİFİ



2+1 KAT PLANI

- A BLOK 1.-3. KATPLANI 2+1=6 ADET
B BLOK 1.-3. KATPLANI 2+1=6 ADET
C BLOK 1.-4. KATPLANI 2+1=8 ADET

Toplam net m²

78,98

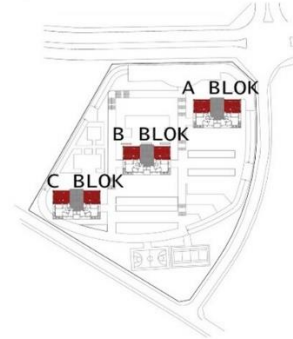
Toplam net m² (balkon dahil)

92,53

Toplam brüt m²

105,84

- 1-BALKON=13.55m²
2-Y. ODASI=11.76m²
3-MUTFAK=9.85m²
4-SALON=18.31m²
5-KORİDOR=8.27m²
6-E.Y. ODASI=12.77m²
7-SOYUNMA ODASI=3.85m²
8-BANYO=6.83m²
9-GİRİŞ HOLÜ=7.34m²



İNCEK GÖL KULELERİ - S.S. ATO 2013 MECLİS ÜYELERİ KONUT YAPI KOOPERATİFİ



- 1-MUTFAK=12.81m²
- 2-GİRİŞ HOLÜM=5.80m²
- 3-BALKON=7.02m²
- 4-SALON=26.34m²
- 5-BANYO=4.19m²
- 6-E.BANYO=3.60m²
- 7-KORİDÖR=6.59m²
- 8-Y.ODASI=9.32m²
- 9-E.Y.ODASI=12.40m²
- 10-SOYUNMA ODASI=4.30m²
- 11-BALKON=8.96m²

2+1 KAT PLANI

- A BLOK 1.-3.KATPLANI 2+1=6 ADET
- B BLOK 1.-3.KATPLANI 2+1=6 ADET
- C BLOK 1.-4.KATPLANI 2+1=8 ADET

Toplam net m²

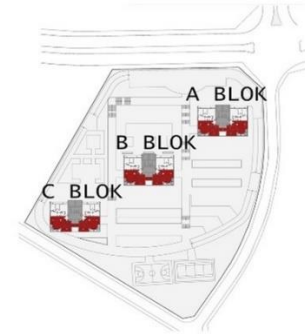
85,35

Toplam net m²(balkon dahil)

101,33

Toplam brüt m²

116,70



**İNCEK GÖL KULELERİ - S.S. ATO 2013 MECLİS ÜYELERİ KONUT YAPI
KOOPERATİFİ**
YAN CEPHE GÖRÜNÜŞÜ



**İNCEK GÖL KULELERİ - S.S. ATO 2013 MECLİS ÜYELERİ KONUT YAPI
KOOPERATİFİ
ÖN CEPHE GÖRÜNÜŞÜ**



**İNCEK GÖL KULELERİ - S.S. ATO 2013 MECLİS ÜYELERİ KONUT YAPI
KOOPERATİFİ
ÖN CEPHE GÖRÜNÜŞÜ**



**İNCEK GÖL KULELERİ - S.S. ATO 2013 MECLİS ÜYELERİ KONUT YAPI
KOOPERATİFİ
ÖN CEPHE GÖRÜNÜŞÜ**



**İNCEK GÖL KULELERİ - S.S. ATO 2013 MECLİS ÜYELERİ KONUT YAPI
KOOPERATİFİ
ÖN CEPHE GÖRÜNÜŞÜ**



**İNCEK GÖL KULELERİ - S.S. ATO 2013 MECLİS ÜYELERİ KONUT YAPI
KOOPERATİFİ**
ÖN CEPHE GECE GÖRÜNÜŞÜ

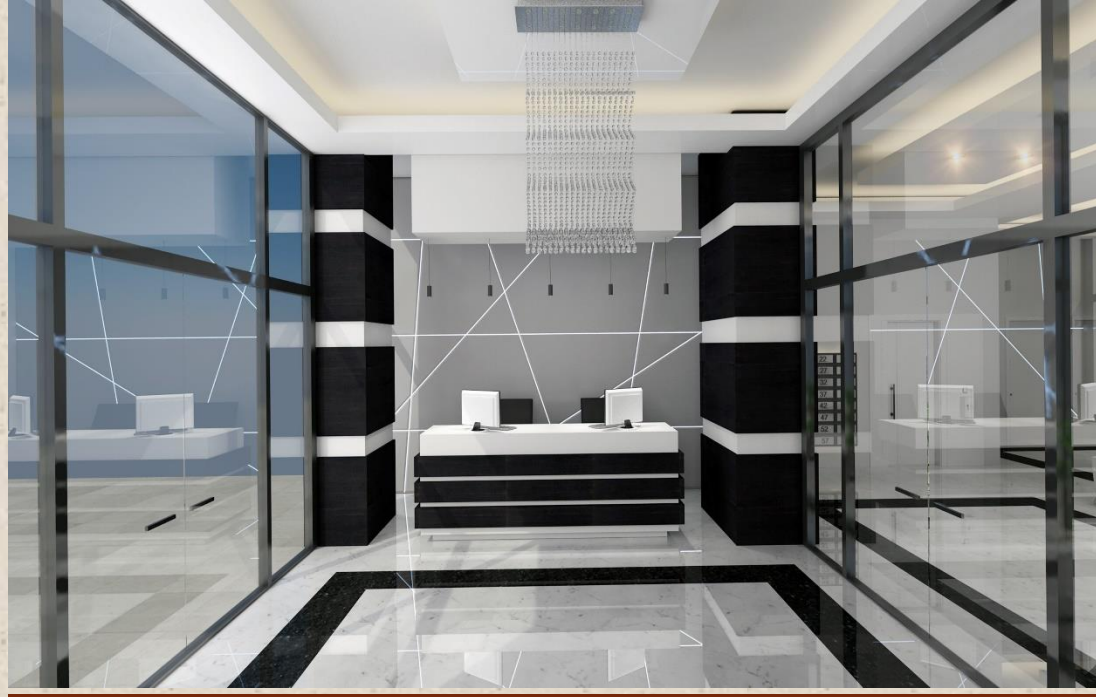


**İNCEK GÖL KULELERİ - S.S. ATO 2013 MECLİS ÜYELERİ KONUT YAPI
KOOPERATİFİ**
ARKA CEPHE GÖRÜNÜŞÜ



İNCEK GÖL KULELERİ - S.S. ATO 2013 MECLİS ÜYELERİ KONUT YAPI KOOPERATİFİ

BİNA GİRİŞİ



İNCEK GÖL KULELERİ - S.S. ATO 2013 MECLİS ÜYELERİ KONUT YAPI KOOPERATİFİ

KAT HOLÜ



İNCEK GÖL KULELERİ - S.S. ATO 2013 MECLİS ÜYELERİ KONUT YAPI KOOPERATİFİ

4+1 EBEVEYN BANYO



İNCEK GÖL KULELERİ - S.S. ATO 2013 MECLİS ÜYELERİ KONUT YAPI KOOPERATİFİ

4+1 GENEL WC



İNCEK GÖL KULELERİ - S.S. ATO 2013 MECLİS ÜYELERİ KONUT YAPI KOOPERATİFİ

4+1 GİRİŞ HOLÜ



İNCEK GÖL KULELERİ - S.S. ATO 2013 MECLİS ÜYELERİ KONUT YAPI KOOPERATİFİ

4+1 GİRİŞ HOLÜ



İNCEK GÖL KULELERİ - S.S. ATO 2013 MECLİS ÜYELERİ KONUT YAPI KOOPERATİFİ

4+1 GENÇ ODASI



İNCEK GÖL KULELERİ - S.S. ATO 2013 MECLİS ÜYELERİ KONUT YAPI KOOPERATİFİ

4+1 GENÇ ODASI



İNCEK GÖL KULELERİ - S.S. ATO 2013 MECLİS ÜYELERİ KONUT YAPI KOOPERATİFİ

4+1 GENÇ ODASI



İNCEK GÖL KULELERİ - S.S. ATO 2013 MECLİS ÜYELERİ KONUT YAPI KOOPERATİFİ

4+1 MUTFAK



İNCEK GÖL KULELERİ - S.S. ATO 2013 MECLİS ÜYELERİ KONUT YAPI KOOPERATİFİ

4+1 SALON



İNCEK GÖL KULELERİ - S.S. ATO 2013 MECLİS ÜYELERİ KONUT YAPI KOOPERATİFİ

4+1 SALON



İNCEK GÖL KULELERİ - S.S. ATO 2013 MECLİS ÜYELERİ KONUT YAPI KOOPERATİFİ

4+1 EBEVEYN YATAK ODASI



**İNCEK GÖL KULELERİ - S.S. ATO 2013 MECLİS ÜYELERİ KONUT YAPI
KOOPERATİFİ**
4+1 OTURMA ODASI



İNCEK GÖL KULELERİ - S.S. ATO 2013 MECLİS ÜYELERİ KONUT YAPI KOOPERATİFİ

4+1 ÇAMAŞIR ODASI



İNCEK GÖL KULELERİ - S.S. ATO 2013 MECLİS ÜYELERİ KONUT YAPİ KOOPERATİFİ

2+1 GENÇ ODASI



İNCEK GÖL KULELERİ - S.S. ATO 2013 MECLİS ÜYELERİ KONUT YAPI KOOPERATİFİ

2+1 GENÇ ODASI



İNCEK GÖL KULELERİ - S.S. ATO 2013 MECLİS ÜYELERİ KONUT YAPI KOOPERATİFİ

2+1 EBEVEYN YATAK ODASI



**İNCEK GÖL KULELERİ - S.S. ATO 2013 MECLİS ÜYELERİ KONUT YAPI
KOOPERATİFİ**
2+1 GENEL BANYO



İNCEK GÖL KULELERİ - S.S. ATO 2013 MECLİS ÜYELERİ KONUT YAPI KOOPERATİFİ

2+1 MUTFAK



İNCEK GÖL KULELERİ - S.S. ATO 2013 MECLİS ÜYELERİ KONUT YAPI KOOPERATİFİ

2+1 SALON



İNCEK GÖL KULELERİ - S.S. ATO 2013 MECLİS ÜYELERİ KONUT YAPI KOOPERATİFİ

2+1 SALON



İNCEK GÖL KULELERİ - S.S. ATO 2013 MECLİS ÜYELERİ KONUT YAPI KOOPERATİFİ

2+1 SALON



MERKEZ ANKARA

GENEL BİLGİLER

- ✚ KABA İNŞAAT İŞLERİ
- ✚ İKSA GÜVENLİK PERDESİ YAPIM İŞİ
- ✚ GERİ DOLGU YAPIM İŞİ
- ✚ DRENAJ YAPIM İŞİ
- ✚ FAZ B BODRUM İNCE İŞLER (ALÇI - KARASIVA - BOYA - SERAMİK - ŞAP - ALÇIPAN)

MERKEZ ANKARA

GENEL GÖRÜNÜM



MERKEZ ANKARA

GENEL GÖRÜNÜM



MERKEZ ANKARA

GENEL GÖRÜNÜM



MERKEZ ANKARA

GENEL GÖRÜNÜM



MERKEZ ANKARA

GENEL GÖRÜNÜM



MERKEZ ANKARA

GENEL GÖRÜNÜM



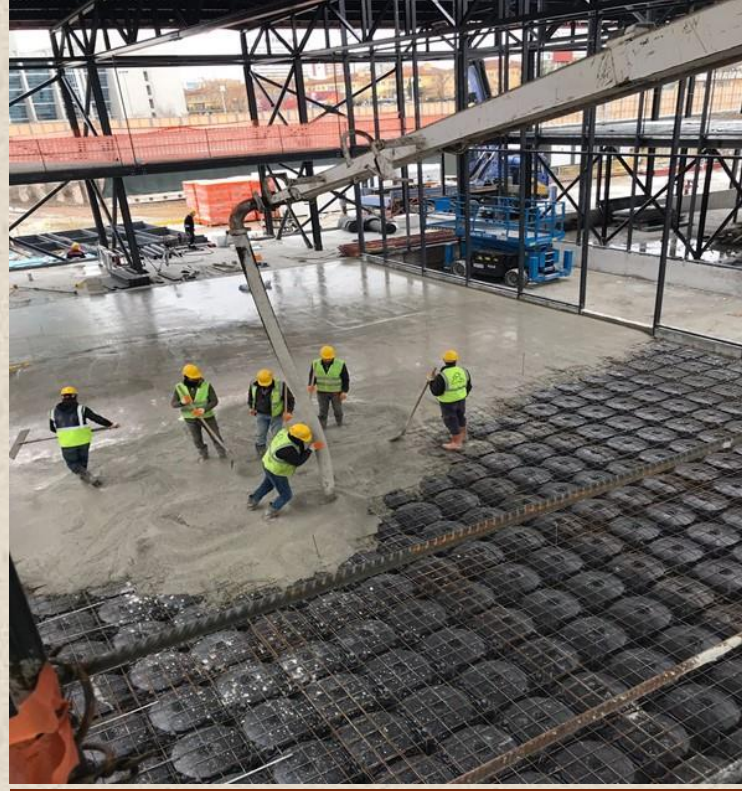
MERKEZ ANKARA

SATIŞ OFİSİ



MERKEZ ANKARA

SATIŞ OFİSİ



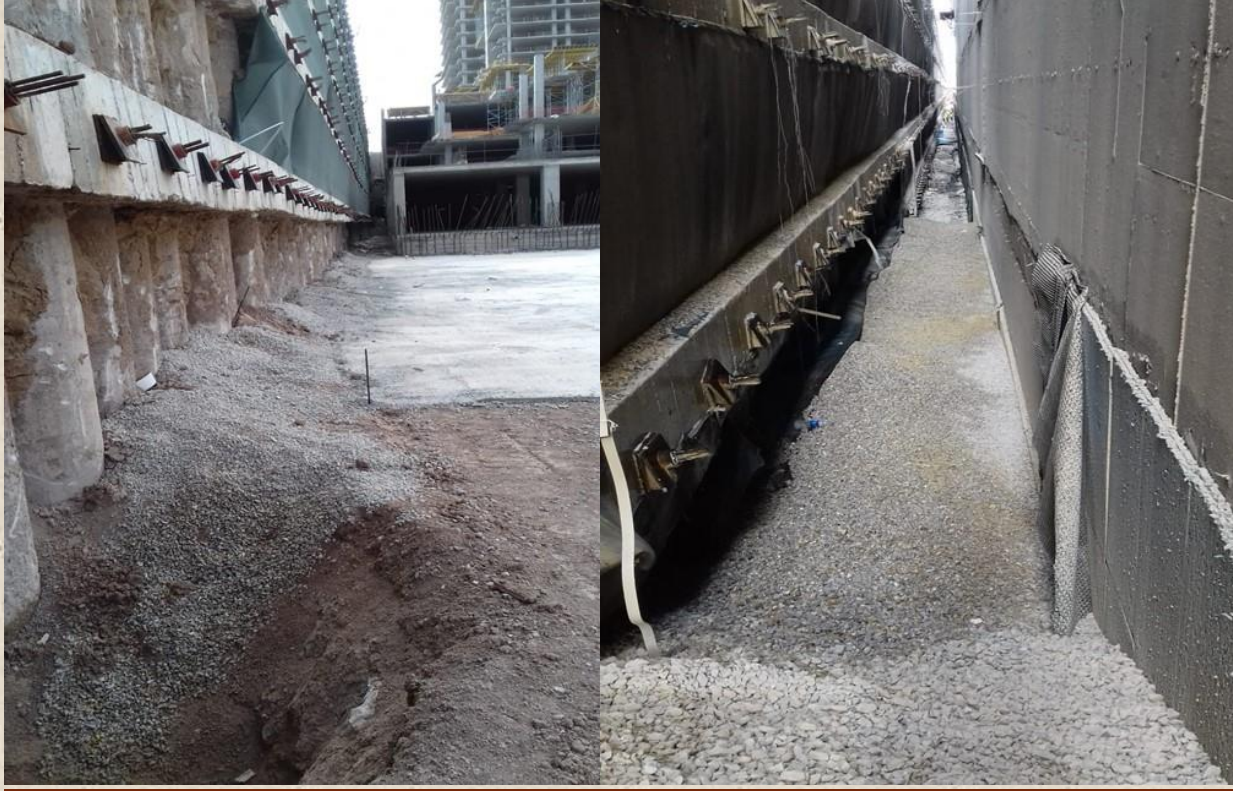
MERKEZ ANKARA

İKSA PERDESİ YAPIMI



MERKEZ ANKARA

DRENAJ YAPIM İŞLERİ



MERKEZ ANKARA

DRENAJ YAPIM İŞLERİ



MERKEZ ANKARA

DRENAJ YAPIM İŞLERİ



MERKEZ ANKARA

GERİ DOLGU İŞLERİ

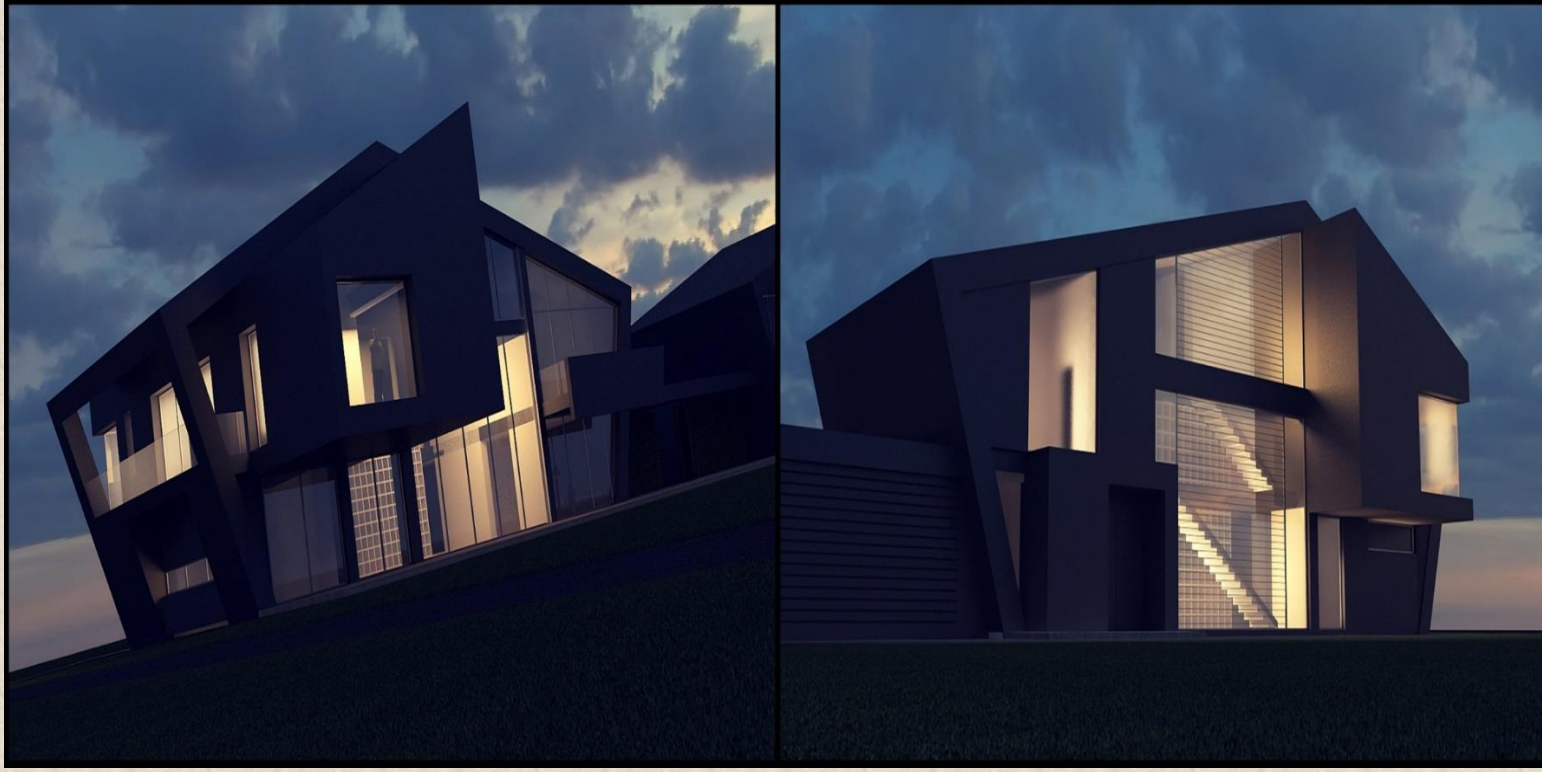


MERKEZ ANKARA
BODRUM KATLAR KABA - İNCE SIVA İŞLERİ



GÖLBAŞI AYANE EVLERİ

GENEL GÖRÜNÜM



GÖLBAŞI AYANE EVLERİ

GENEL GÖRÜNÜM



GÖLBAŞI AYANE EVLERİ

GENEL GÖRÜNÜM



GÖLBAŞI AYANE EVLERİ

GENEL GÖRÜNÜM



GÖLBAŐI AYANE EVLERİ

GENEL GÖRÜNÜM



GÖLBAŐI AYANE EVLERİ

GENEL GÖRÜNÜM



GÖLBAŞI AYANE EVLERİ

GENEL GÖRÜNÜM



GÖLBAŞI AYANE EVLERİ

YAN CEPHE GÖRÜNÜM



GÖLBAŞI AYANE EVLERİ

SALON



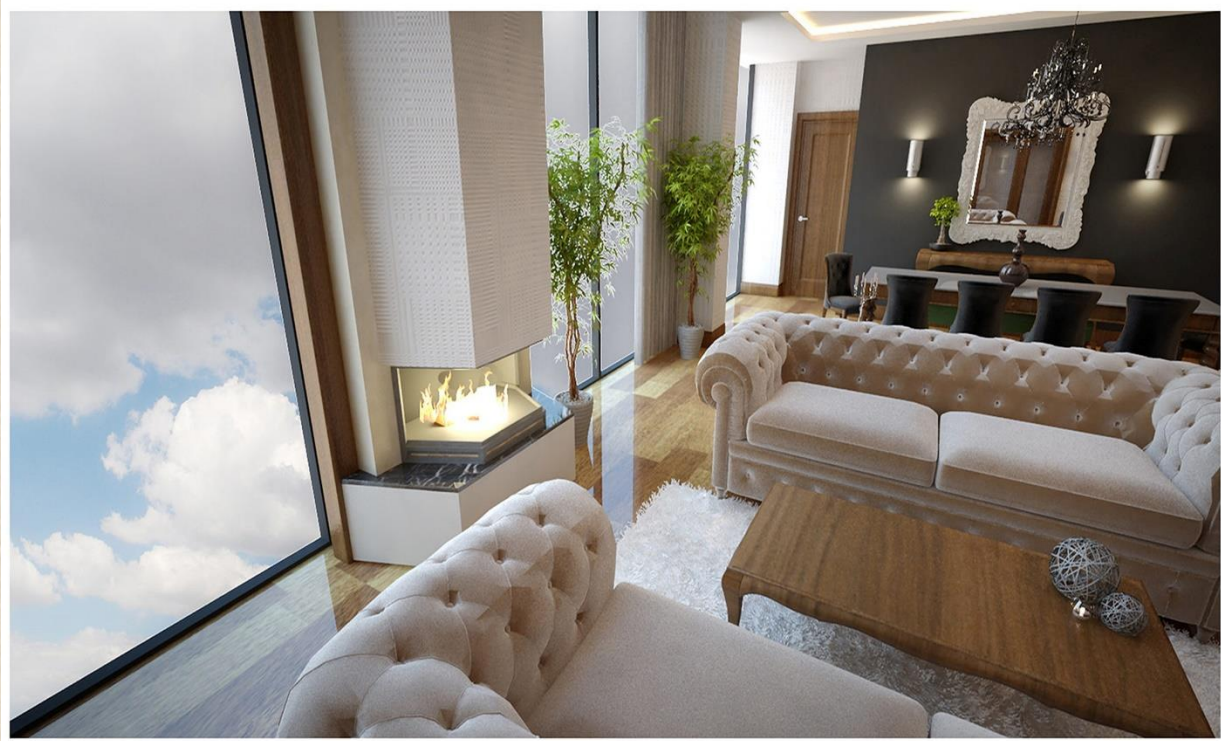
GÖLBAŞI AYANE EVLERİ

SALON



GÖLBAŞI AYANE EVLERİ

SALON



GÖLBAŞI AYANE EVLERİ

SALON



GÖLBAŞI AYANE EVLERİ

MUTFAK



GÖLBAŞI AYANE EVLERİ

BANYO



GÖLBAŞI AYANE EVLERİ

HAMAM - SAUNA



GÖLBAŞI AYANE EVLERİ

GENÇ ODASI



NEXT LEVEL AVM - REZİDANS - OFİS

GENEL BİLGİLER



KABA İNŞAAT İŞLERİ



İNCE İNŞAAT İŞLERİ

NEXT LEVEL AVM - REZİDANS - OFİS

GENEL GÖRÜNÜM



NEXT LEVEL AVM - REZİDANS - OFİS

GENEL GÖRÜNÜM



NEXT LEVEL AVM - REZİDANS - OFİS

GENEL GÖRÜNÜM



NEXT LEVEL AVM - REZİDANS - OFİS

GENEL GÖRÜNÜM



TAMAMLANAN İŞLER

- ✚ SARIKAMIŞ İNKAYA KÖYÜ İÇME SUYU HATTI - 45 KM
- ✚ SARIKAMIŞ İNKAYA KÖYÜ SU DEPOSU - 150 TONLUK
- ✚ SARIKAMIŞ İNKAYA KÖYÜ TARIM KREDİ KOOPERATİFİ MANDIRASI
- ✚ SARIKAMIŞ TİCARET LİSESİ
- ✚ SARIKAMIŞ KIZILAY HİZMET BİNASI
- ✚ SARIKAMIŞ KAYMAKAMLIĞI BİNASI
- ✚ SARIKAMIŞ İÇME SUYU İSALE HATTI (700 'LÜK ÇELİK BORU İLE) - 30 KM
- ✚ SARIKAMIŞ - KÖY HİZMETLERİ GRUP KÖPRÜLER VE MENFEZLER - 40









ADET

- ✚ SARIKAMIŞ MERKEZ VE KARAURGAN SAĞLIK OCAKLARI
- ✚ SARIKAMIŞ ÇAMYAZI KÖYÜ SAĞLIK OCAĞI

- # SARIKAMIŞ ÇAMYAZI VE İNKAYA KÖYÜ İLKÖĞRETİM OKULLARI
- # SARIKAMIŞ KÖY OKULLARI VE KARARGAN LİSESİ
- # SARIKAMIŞ TEMEL EĞİTİM İLKOKULU VE KAPALI SPOR SALONU ONARIMI
- # SARIKAMIŞ BELEDİYESİ KAPALI GARAJ İNŞAATI - 1994
- # KARS AKYAKA AFET KONUTLARI - 1990
- # SARIKAMIŞ KAYAK TESİSLERİ 1. ETAP ALTYAPISI VE GÜNÜ BİRLİK OTEL TESİSİ ALTYAPISI VE İNŞAATI - 1993
- # ARDAHAN GÖLE GRUP KÖYLER İÇME SUYU HATTI İNŞAATI - 6 ADET
- # KARS ENGELSİZ YAŞAM MERKEZİ
- # KAFKAS ÜNİVERSİTESİ 3000 KİŞİLİK ÖĞRENCİ YURTLARI
- # SARIKAMIŞ HÜKUMET KONAĞI EK HİZMET BİNASI
- # SARIKAMIŞ ALTINBULAK KÖYÜ AFET KONUTLARI - 1993
- # SARIKAMIŞ AKÖREN KÖYÜ SAĞLIK EVİ - 1993

- ✚ SARIKAMIŞ BEŞYOL KÖYÜ İLKÖĞRETİM OKULU
- ✚ ERZURUM ŞENKAYA GAZİLER NAHİYESİ TARIM KREDİ KOOPERATİFİ
MANDIRASI
- ✚ SARIKAMIŞ İSİSU KÖYÜ İLKÖĞRETİM OKULU
- ✚ SARIKAMIŞ HANDERE KÖYÜ TARIM KREDİ KOOPERATİFİ MANDIRASI
- ✚ KARAURGAN İÇME SUYU HATTI

KAMU KURULUŐLARI

-  T.C. EVRE VE ŐEHİRCİLİK BAKANLIĐI
-  T.C. MİLLİ EĐİTİM BAKANLIĐI
-  T.C. SAĐLIK BAKANLIĐI
-  KARS İL ÖZEL İDARESİ
-  KARS İL SAĐLIK MÜDÜRLÜĐÜ
-  İLLER BANKASI GENEL MÜDÜRLÜĐÜ
-  SARIKAMIŐ BELEDİYE BAŐKANLIĐI
-  ANKARA TİCARET ODASI

ÖZEL KURULUŞLAR



S.S. ATO 2013 MECLİS ÜYELERİ KONUT YAPI KOOPERATİFİ



PASİFİK GAYRİMENKUL YATIRIM İNŞAAT A.Ş.

KİŞİLER

- + ABDULKERİM FIRAT - İNŞAAT MÜHENDİSİ - PASİFİK İNŞAAT YÖNETİM KURULU BAŞKAN VEKİLİ
- + KIVANÇ KARABAKİ - İNŞAAT MÜHENDİSİ - MERKEZ ANKARA PROJESİ PROJE MÜDÜRÜ
- + UZM. DR. KÜRŞAD ÖZDEMİR - S.S. ATO KONUT YAPI KOOP. GENEL BAŞKANI

İLETİŞİM BİLGİLERİ

Alacaatlı Mahallesi 4752. Sokak No:9 Çayyolu Ankara / Türkiye

info@sflmuhendislik.com

YUSUF SİFİL 05326630524

ÖZGE SİFİL 05303503920

